



**N.S.E.S., INC.**

*"Tu seguridad es nuestra Prioridad"*

# CATÁLOGO DE PRODUCTOS

Contacto: ☎ (787) 774-0828 - sales@nses.net

## Quiénes Somos

Somos National Safety Equipment Supply (N.S.E.S. Inc.), una empresa con más de 28 años de experiencia en soluciones de seguridad industrial. Nos especializamos en ofrecer equipos de alta calidad, confiables y accesibles, enfocados en la protección del trabajador y la eficiencia de nuestros clientes.

## Misión y Visión

Proveer equipos y soluciones de seguridad industrial de alta calidad, garantizando protección, cumplimiento, confianza y manteniendo altos niveles de stock en inventario para responder de manera eficiente a las necesidades de cada entorno laboral.

Ser una empresa líder en seguridad industrial, reconocida por su innovación, calidad, compromiso con la protección del capital humano y su capacidad de mantener un inventario amplio y disponible para sus clientes.

## Valores

- Compromiso con la seguridad
- Calidad garantizada
- Responsabilidad
- Innovación constante
- Confianza y servicio

# TABLA DE **CONTENIDO**

Calzado **Industrial**

---

Pag. **4-6**

Equipos de **Protección**

---

Pag. **7-18**

Guantes **Industriales**

---

Pag. **19-22**

Capas **Impermeables**

---

Pag. **23-24**

Chalecos **Reflectivos**

---

Pag. **25-27**

Señalización

---

Pag. **28-34**

Seguridad en **Alturas**

---

Pag. **35-38**

Primero **Auxilios** - Fajas - Pads - Extintores

---

Pag. **39-42**

Sistemas de **Alerta**

---

Pag. **43-61**



# CALZADO **INDUSTRIAL**



**N.S.E.S., INC.**

*“Tu seguridad es nuestra Prioridad”*

# Botas en Cuero

DE ALTA SEGURIDAD

Certificaciones:



**ASTM F2413-18**

- VortiGard™ Protección de Puntera de Acero
- VortiGard™ Protección de Placa de Acero
- LeatherQua™ Cuero Superior de Vaca
- QuantumHold™ Suela de Caucho

## Oil Resistant & Slip Resistant Work Boots



**PUNTERAS (No metálicas - Water proof)**



**PLANTILLA (Water proof)**



**ELECTRICAL HAZARD**

Bota de seguridad industrial fabricada en cuero nubuck de alta resistencia, con puntera compuesta libre de metal y plantilla Kevlar para mayor protección. Diseñada con suela antideslizante, resistente al aceite y absorción de impacto, ideal para entornos industriales exigentes.

## Heavy Duty Steel Toe Safety Shoes

- ✓ **Puntera de seguridad de 200 joules**
- ✓ **Antideslizante**
- ✓ **Absorción de impactos**
- ✓ **Antiestático**
- ✓ **Entresuela anti-perforación (anti clavos)**
- ✓ **Resistente a petróleo y químicos**
- ✓ **Resistente al agua**
- ✓ **Resistente al aceite**

Bota de seguridad industrial en cuero de alta resistencia con puntera de acero y plantilla metálica para máxima protección. Cuenta con suela GOODYEAR WELT construction, antideslizante y resistente al aceite, absorción de impacto y diseño cómodo para largas jornadas en construcción, mantenimiento e industria.





## PRO-TEK-TO

Puntera para uso exterior, en plástico inyectado a presión, formulado para dar una protección completa y durable contra objetos que puedan dañar el pie. Liviano y confortable, se sujeta a la parte posterior por una resistente banda elástica. Ideal para visitantes o personal con trabajo por tiempo limitado cuando entran en áreas que requieren protección en la punta de los pies. En dos diseños, uno para caballero y otro para dama.

**Modelo: A0040 (par) Hombre / Modelo: A0045 (par) Dama**

## RUBBER BOOT



Bota de goma en PVC. De 16" de altura, llega prácticamente hasta la rodilla. Liviana y resistente, se adapta a cualquier tipo de terreno. Su suela de diseño antideslizante permite una buena adherencia en el terreno. Pueden venir con punta de acero (ANSI Z41 I75 C75) o sin ella. Las tallas disponibles van del 7 al 13

**Modelo: A0055 (par) Puntera / Modelo: A0060 (par) No puntera**

**SIZES: 7-8-9-10-11-12-13**



Puntera



No puntera



## BOTA HIP BOOT

Bota HIP Boot impermeable de seguridad fabricada en PVC de alta resistencia, diseñada para brindar máxima protección en trabajos industriales y ambientes húmedos. Su diseño extra alto protege piernas y pies contra agua, lodo, químicos y superficies resbaladizas, ofreciendo comodidad, seguridad y durabilidad en condiciones exigentes.

**Modelo: A0061 SIZES: 7-8-9-10-11-12-13**



## PANTALONERA

Bota de goma Pantalonera en PVC. Cubre las piernas y la parte baja del cuerpo. Su uso es en aquellas áreas donde la profundidad del agua lo requiera

**Modelo: A0062 SIZES: 6-7-8-9-10-11-12-13**

# EQUIPOS DE PROTECCIÓN





**C0300-FB-E**



**C0315-FB-E**



**C0305-FB-E**

## CAPACETE FULL BRIM

Casco o capacete full brim certificado bajo ANSI Z89.1-1986. Clases A, B y C. De cuatro puntos de suspensión. Suspensor regulable tipo tornillo (Ratchet). Confortable y resistente. Para toda compañía donde exista un riesgo de que objetos con peso limitado caigan sobre la cabeza del personal de trabajo.



**C0300-T**



**C0305-T**



**C0322-T**



**C0320-T**



**C0315-T**



**C0310-T**

## CAPACETE HARD HAT

Casco o capacete certificado bajo ANSI Z89.1-1986. Clases A, B y C. De cuatro puntos de suspensión. Suspensor regulable tipo lengüeta (pin-lock) o de tornillo (Ratchet). Confortable y resistente. Variedad de colores. Para toda compañía donde exista un riesgo de que objetos con peso limitado caigan sobre la cabeza del personal de trabajo.



**C0307-T**

Capacetes Amarillos Ratchet Taiwan



**C0302-T**

Capacetes Blancos Ratchet Taiwan

Suspensor tipo  
RATCHET





## CABEZAL FACE SHIELD

De fácil ajuste (ratchet), al tamaño de la cabeza, puede utilizar distintos tipos de láminas. Con acolchado en la frente para mayor comodidad.

**Modelo: C0350**

## CABEZAL DE FACE SHIELD

Permite el uso del "face shield" conjuntamente con la protección del casco (no incluido). De fácil colocación en cascos regulares.

**Modelo: C0352**



## LAMINA CABEZAL

Lámina protectora, transparente en PETG. Para impactos leves. Con borde metálico para mayor resistencia

**Modelo: C0355**

## LAMINA STEEL MESH

Careta protectora "Face Shield" de malla de acero, para ajustar. De contacto universal. Sus hilos de acero entrelazados permiten el paso del aire. Resistente a impactos limitados

**Modelo: C0357**



## SOPORTES CAPACETES

Soporte ajustable para casco de seguridad industrial, fabricado en material elástico de alta resistencia que proporciona una sujeción firme, cómoda y segura.

**Modelo: C9999**



# PROTECCIÓN AUDITIVA

## D0405-ECO

EAR MUFFS 25 NRR



Tapa oídos tipo. De tres posiciones con capacidad de reducción de 25 decibeles (25NRR). Acolchado para mayor comodidad.

## D0410

EAR MUFFS 27 NRR



Tapa oídos tipo. Modelo Zephir. Económico. De tres posiciones. Con capacidad de reducción de 27 decibeles (27NRR). Muy liviano, solo pesa 5 onzas.

## D0435

EAR PLUG REUSABLE  
CAJA 24NRR



Tapón auditivo reutilizable tipo Ear Plug, cómodo y de fácil uso. Brinda protección efectiva con reducción de ruido de 24 NRR.

## D0455

EAR PLUGS DES. S/C



Tapones auditivos desechables con diseño cómodo y adaptable. Caja de 200 pares con reducción de ruido de 33 NRR.

## D0460

EAR PLUGS DES C/C



Tapones auditivos desechables con diseño cómodo y adaptable. Caja de 100 pares con reducción de ruido de 33 NRR.

## D0465-T

EAR PLUGS DE BANDA



Tapón auditivo de banda reutilizable, cómodo y adaptable a distintos ángulos. Fabricado en material no tóxico con reducción de ruido de 21 NRR.

## D0510

KIT 10 TAPONES SIN CORDON



## D0500

KIT 10 TAPONES C/CORDON

Kit de tapón de oído con protección desechable y confortable. Fabricado en plástico suave, de fácil colocación. Reducción de ruido de 29 NRR (decibeles de reducción).



**B0100**

**ECONOMY**

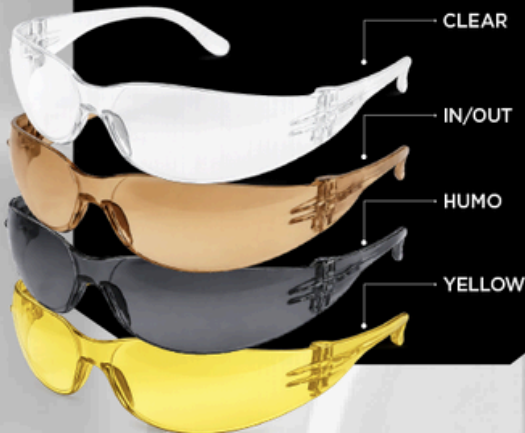


## ECO EYEWEAR

Gafas contra impacto modelo ECO eyewear. Certificada ANSI Z87.1-1989 según los estándares de OSHA. Filtración 99% de los rayos ultravioletas. Gafas transparentes, ahumadas y amarillas. Estas últimas sirven para mejorar la visión en zonas poco iluminadas.

**B0187**

**GAFA ADVENTURE**

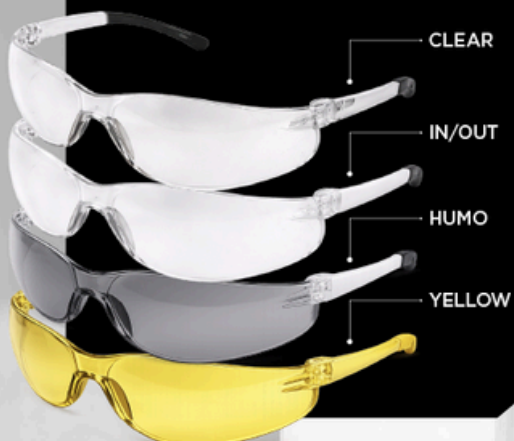


## ADVENTURE

Gafa contra impacto de diseño moderno, con lente unitario de una pieza. Disponibles en colores tales como: amarillo, transparente, Ahumado, "In/Out Door". Certificada como (ANSI Z87.1-1989) bajo los estándares de OSHA. Filtración ultravioleta de un 99 %.

**B0194**

**GAFA AZTEC**



## AZTEC EYEWEAR

Gafa contra impacto Modelo AZTEC, de diseño moderno completamente anatómico. En distintos colores todos certificados bajo ANSI Z87.1-1989. El diseño B0194-I/O se oscurece automáticamente con la luz del sol.

## B0200



- A- Expo In/out Antifog
- N- Expo Frame negro lente Clear
- N- Expo Humo

## EXPO

Modelo EXPO. De diseño integral y moderno. Sumamente liviana, solo una onza. Lente unitario con gran radio de protección. Brazos regulables que permiten adaptarse cómodamente a las necesidades del usuario. 4 colores de armazones. Certificado ANSI Z87.1-1989, según los estándares de OSHA. Filtración ultravioleta en un 99%.



## ECO GOGLE



"Goggles" de armazón transparente perforado. Excelente protección para trabajos donde existe riesgo de salpicaduras. Modelo B0170 contiene 4 ventilaciones laterales. Modelo B0165 viene con varias perforaciones en la parte superior y laterales. Certificado ANSI Z87.1-1989.



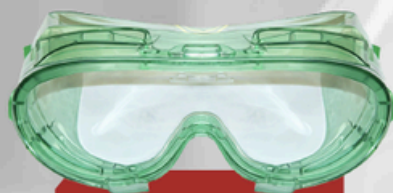
## B0165

GOGLE PERFORADO



## B0170

GOGLE VENTILACION INDIRECTA



## B0175

GOGLE QUIMICOS



## B0250

WELDING CUP GOGLE

## CUP GOGLE

Goggle para soldadura tipo cápsula, de ajuste independiente a cada ojo. Con lentes de 50 milímetros intercambiables. Para personal que no necesita utilizar lentes recetados. Excede los requerimientos ANSI Z 87.1-1989. Puede ser utilizado con lentes número 4, 5 y 6. El goggle viene con lente #5.

## VENT GOGLE

Gogle con excelente protección contra salpicaduras de químicos abrasivos. Tratado contra empañadura. Ventilaciones laterales. Certificación contra impacto ANSI Z87.1-1989.



## B0253



## CARETA DE SOLDAR

Careta de soldar con lente de 2" x 4 1/4". El modelo B0253 permite levantar el frente para trabajos con herramientas manuales. Exceden los requerimiento ANSI Z87.1-1989, y CSA-Z94.3-92. Fabricadas en nylon, muy durable y mas liviana que las hechas de fibra de vidrio. Con toalla en la suspensión en contacto con la frente para el sudor. Ajuste del cabezal para todo tipo de talla.



## PORTABLE EYEWASH

Sistema portátil de lavado de ojos de emergencia por gravedad con capacidad de 9 galones (34 litros), diseñado para brindar un flujo continuo de agua durante más de 15 minutos en casos de exposición a químicos, polvo o partículas peligrosas. Fabricado en material resistente de alta densidad, no requiere conexión de plomería y es ideal para industrias, talleres, laboratorios y áreas de trabajo donde se necesita una respuesta rápida de seguridad.

SISTEMA POR GRAVEDAD 9 GALONES



**B0280**



**B0255-SS**

**ESTACION DE LAVADO  
OJOS STAINL**



## WALL EYEWASH

Lava ojos y cara, de montaje en pared. Con dos difusores capaces de lanzar chorros suaves de agua. Cubiertos con capuchas plásticas que saltan al ser operado el interruptor. Con entrada de 1/2" y salida de 1 1/4". lida En acero galvanizado. Excede los parámetros de ANSI.



## ESTACIÓN DE DUCHA Y LAVADO ABS

Estación de emergencia industrial diseñada para brindar una descontaminación rápida y segura en casos de exposición a químicos, polvo o sustancias peligrosas. Fabricada con componentes ABS de alta resistencia y estructura metálica durable, integra ducha superior y lavaojos de activación rápida para una respuesta inmediata. Diseñada bajo estándares ANSI/ISEA Z358.1, ideal para talleres, laboratorios, industrias y áreas de trabajo donde la seguridad es prioridad.

**Modelo: B0260-ABS**



## ESTACIÓN DE DUCHA Y LAVADO SS

Sistema de ducha y lavaojos de emergencia fabricado en acero inoxidable (Stainless Steel), diseñado para ofrecer máxima resistencia a la corrosión y larga durabilidad en ambientes industriales exigentes. Cuenta con ducha superior y lavaojos integrados de activación rápida, proporcionando una descontaminación inmediata ante contacto con sustancias peligrosas. Cumple con estándares ANSI/ISEA Z358.1, siendo ideal para plantas químicas, laboratorios, industrias alimenticias y zonas de alto riesgo.

**Modelo: B0260-SS**





**E0500**  
DEN-400-ML-0



## RESPIRADOR DENTEC ML

Respirador reutilizable de media cara Dentec Comfort-Air Serie 400, diseñado para protección industrial contra polvo, partículas y contaminantes. Fabricado en elastómero resistente y cómodo para uso prolongado, ofrece un ajuste seguro, baja resistencia respiratoria y compatibilidad con filtros reemplazables. Cuenta con certificación NIOSH 42 CFR Part 84, ideal para construcción, manufactura, talleres e industrias.



## KIT HALF MASK C/CART RETAIL PA

Respirador reutilizable de media cara diseñado para protección industrial contra polvo, partículas, vapores y contaminantes. Fabricado en elastómero resistente y cómodo para uso prolongado, incluye cartuchos reemplazables que ofrecen baja resistencia respiratoria y un ajuste seguro. Ideal para construcción, manufactura, pintura y trabajos industriales de alta exposición.



**E0500-R**  
KIT HALF MASK



**E0503**  
DEN-130-M-00



## FULL FACE MASK

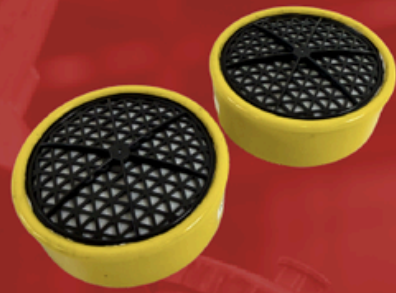
Respirador reutilizable de cara completa diseñado para protección industrial contra partículas, vapores y contaminantes. Fabricado en silicona resistente, cuenta con visor panorámico antiempañante, ajuste seguro de 5 puntos y baja resistencia respiratoria para mayor comodidad. Compatible con filtros reemplazables y certificado por NIOSH 42 CFR Part 84, ideal para industrias químicas, pintura, manufactura y trabajos de alta exposición.



## E0505 DEN-158-T-20

ORGANIC VAPOR CARTRIDGE 100PAR

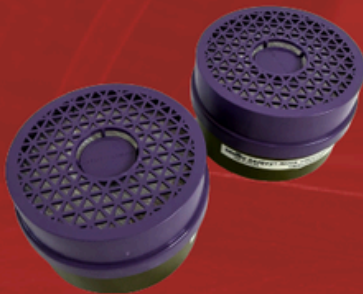
Cartucho para vapores orgánicos diseñado para respiradores Dentec de media cara y cara completa. Ofrece protección contra solventes, pinturas, pesticidas y vapores industriales, con baja resistencia respiratoria y sistema de conexión rápida Saf-Twist. Compatible con aplicaciones de manufactura, pintura y construcción. Certificación NIOSH bajo norma 42 CFR Part 84.



## E0505 DEN-U00158T2

ORGANIC VAPOR/ACID GAS 50 PK

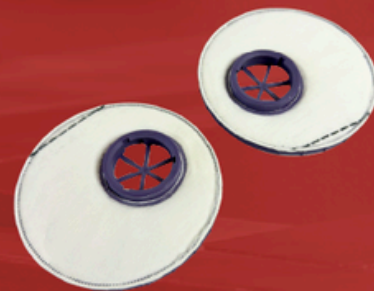
Cartucho combinado para vapores orgánicos y gases ácidos, ideal para ambientes industriales con presencia de químicos y contaminantes peligrosos. Diseñado para brindar mayor comodidad, mejor flujo de aire y compatibilidad con respiradores Dentec reutilizables. Certificación NIOSH para protección respiratoria industrial.



## E0507 DENT-158-T-2

ORGANIC VAPOR/ACID P100 DENT

Cartucho de protección contra vapores orgánicos, gases ácidos y partículas tipo P100, diseñado para filtración de alta eficiencia en ambientes de riesgo. Proporciona hasta 99.97% de eficiencia de filtrado contra partículas aceitosas y no aceitosas, ideal para industrias químicas, pintura, manufactura y laboratorios. Certificación NIOSH P100 bajo norma 42 CFR Part 84.



## E0525 DENT-DISKIT

FILTRO HEPA DE DENT

Filtro HEPA tipo disco diseñado para capturar partículas finas, polvo, humo y aerosoles industriales con alta eficiencia de filtración. Compatible con respiradores Dentec reutilizables, ofrece baja resistencia respiratoria y protección confiable en trabajos de construcción, lijado, soldadura y manufactura. Certificación NIOSH P100/HEPA para protección contra partículas peligrosas.

# PROTECCIÓN RESPIRATORIA



## N95 FISH MASK



Mascarilla respiratoria tipo Fish Mask diseñada para protección contra polvo, partículas y contaminantes no aceitosos. Su diseño ergonómico brinda mejor ajuste facial, comodidad y facilidad de respiración durante uso prolongado. Ideal para construcción, manufactura, talleres y ambientes industriales. Certificación N95 / NIOSH 42 CFR Part 84, con eficiencia mínima de filtración del 95%.

**Modelo: E0540**

## MASCARILLA C/POLVOS N95 CS/20

Respirador desechable N95 diseñado para filtración de partículas suspendidas en el aire, polvo y aerosoles no aceitosos. Fabricado con material ligero y transpirable para mayor comodidad y protección en jornadas laborales prolongadas. Presentación en caja de 20 unidades. Certificación NIOSH N95 con filtración mínima del 95% de partículas aéreas.

**Modelo: E0545**



## MASCARILLA N95 C/VÁLVULA

Mascarilla respiratoria N95 con válvula de exhalación que ayuda a reducir calor y humedad interna, proporcionando mayor confort respiratorio en ambientes de trabajo exigentes. Diseñada para protección contra polvo, partículas y aerosoles no aceitosos en industrias, construcción y manufactura. Certificación NIOSH N95 bajo norma 42 CFR Part 84.

**Modelo: E0550**



Diseñadas para brindar protección respiratoria de uso diario e industrial ligero contra polvo, partículas y salpicaduras. Fabricadas con materiales ligeros y transpirables, ofrecen ajuste cómodo, buena filtración y facilidad de respiración para jornadas prolongadas. Son ideales para entornos médicos, industriales, comerciales y de servicio.

La línea incluye versiones económicas desechables, presentaciones quirúrgicas en bolsa de 10 unidades y modelos quirúrgicos ASTM Level 3, diseñados para mayor resistencia a fluidos y filtración bacteriana. Colores disponibles, rojo, amarillo, verde, azul y negro.



**Modelo: E0555 -10**

MASCARILLA QUIRÚRGICA BOLSA 10



**Modelo: E0555** MASCARILLA ECONÓMICA



SURGICAL MASK LEVEL 3 CS/50

**Modelo: E0555-LEVEL3**



**F0600** REDECILLAS 21"

## HAIR NET

Redecillas desechables en polypropylene de 21" de diámetro. Viene en cajas de 1000.

## NYLON HAIR NET

Redecillas desechables en "nylon", de 21" de diámetro. Permiten la circulación del aire. (1000 redecillas por caja).



**F0600-NY-21**

REDECILLAS NYLON 21"



**F0655**

COVERALL LAMINADO

SIZE:

M  
L  
XL  
XXL  
XXXL  
XXXXL



**F0645**

COVERALL  
SIN CAPUCHA

SIZE:

M  
LG  
XL  
XXL

## COVERALL

Coverall desechable, en polypropylene de 1.5 onzas. Liviano, económico y fresco. Con cierre de cremallera al frente. En dos modelos: uno con capucha y cobertor de pies, el otro con cuello y elásticos en muñecas y tobillos.



**F0640**

SHOE COVER  
POLYPROPYLENO

## SHOE COVER

Cobertor de pie en Tyvek, durable, resistente. Cobertor de pies en Polypropylene en caja de 1000 unidades.



**F0605**

PROTECTOR BARBA

## BEARD NET

Protectores de barba desechables en polypropylene. En cajas de 10 bolsas de 100 unidades (1000 protectores de barba por caja).



# GUANTES INDUSTRIALES



## G0700

GUANTE  
NITRILO PAR

SIZE: L-XL

Guantes de nitrilo de 11 mil. Resistentes a químicos suaves, aceites, grasas y gasolina. De suave manejo, permiten un buen tacto.

Guantes de Nitrilo desechables. Ofrecen una excelente protección para manejo de químicos y aceites. Su resistencia y bajo costo lo hacen ideal para trabajos donde el guante de látex desechable no es lo suficientemente fuerte.



## G0715

GUANTE  
DE NITRILO  
CS/100

SIZE: S-M-L-XL



## G0730

GUANTE  
DOBLE PALMA

DOCENA - PAIR

Guante de cuero y tela de doble palma. Con manguita plastificada y protección de muñeca. Con una pieza adicional de cuero que cubre toda la palma, dedos índice y pulgar. Elástico y protección de nudillos.

Guantes de Nitrilo desechables. Ofrecen una excelente protección para manejo de químicos y aceites. Su resistencia y bajo costo lo hacen ideal para trabajos donde el guante de látex desechable no es lo suficientemente fuerte. Tiene 6000 de grosor.



## G0710

GUANTE NIT.  
6.2 NEGRO

SIZE: S-M-L-XL



## G0723

DRIVER'S  
GLOVE

DOCENA - PAIR

Guante de cuero Flor completo del tipo "Drivers Glove". De contextura suave se adapta al contorno de la mano. Con elástico en la parte superior para acomodar a distintas tallas.

Guante en tela y cuero Flor largo de 4 1/2". Excelente calidad y resistencia a la humedad y abrasión. Manguita plastificada. Protección de nudillos y muñeca. Costuras reforzadas.



## G0738

GUANTE  
DE CUERO  
FLOR LARGO

DOCENA - PAIR



## G0740-R

GUANTE SOLDAR  
PREMIUM ROJO

DOCENA

Guante de cuero Rojo para soldar. 14" de largo completamente insulated en su interior. Para trabajos con calor como soldadura o manejo de piezas caliente. En tamaño XL

Guante tejido, revestido en la palma con punto de goma. Ambidiestro, puede usarse en ambas manos. Excelente adherencia. Muy cómodo y fresco.



## G0760

GUANTE  
DE PUNTITOS

DOCENA - PAR



## G0765

GUANTE  
DE TRABAJO

DOCENA - PAR

Guante de trabajos generales. Fabricado en cuero y tela. Económico. Con elástico, refuerzo en palma y protección.

Guante anticorte de PVC. Palma rugosa para mejor adherencia. Manguita de lona blanca para protección de la muñeca. Parte superior del guante no revestida para permitir la ventilación de la mano.



## G0785-HD

GUANTE  
AMARILLO HD

DOCENA - PAR



## G0810

GUANTE  
DE PVC 14"

DOCENA - PAR

Guante de PVC, negro. De palma rugosa, permite un buen agarre. De excelente comportamiento al contacto con aceites, grasas y químicos de distintas concentraciones de muñeca.

Guante de PVC, negro. De palma rugosa, permite un buen agarre. De excelente comportamiento al contacto con ciertos químicos de distintas concentraciones.

## G0815

GUANTE  
DE PVC 18"

DOCENA - PAR





**G0820**

**GUANTE  
DE NITRILLO HEAVY**

**DOCENA - PAR**

Guante de nitrilo construido sobre una base en Jersey. Alta resistencia contra químicos fuertes, aceites y gasolinas. Con manguita plastificada para protección de la muñeca.

Guante anticorte de goma (PU) sobre Kevlar. Clasificado como "Cut Level 3". Confortable para largos períodos de trabajo. Ideal para el manejo de láminas cortantes, o material similar. En tamaño XLarge.



**G0900**

**GUANTE ANTICORTE**

**PU-CL3  
DOCENA - PAR**



**G0910**

**ANTICORTE  
TEJIDO CON NITRILLO**

**DOCENA - PAR**

Guante de Nitrilo sobre guante tejido (knit). Palma rugosa para máxima adherencia. Ideal para trabajos livianos de diferentes tipos. Muy confortable. En Tamaño Xlarge.

Guante de Latex negro sobre malla liviana negra. Muy fresco y ergonómico. Para trabajos livianos de diferentes tipos. En tamaño XLarge.



**G0915**

**ANTICORTE  
ELASTICO DE LATEX**

**DOCENA - PAR**



**G0950**

**MICROFORM  
NITILE GLOVES**

**DOCENA - PAR**

Guante sintético Microform de Nitrilo. Cómodo, de buen tacto, ideal para trabajos donde el contacto con la pieza es importante. En tamaño XL



CAPAS  
**IMPERMEABLES**



## I0900

### CAPAS DE 2 PCS

Para agua, en PVC/Polyester, de .35 mm de espesor. Capa de 48" con capucha desmontable.

**SIZE:**  
**S-M-L-XL-XXL**  
**XXXL-XXXXL**



## I0900-E

### CAPA PVC ECONÓMICA

Capa impermeable de PVC con capucha integrada, ideal para protección contra lluvia, humedad y salpicaduras. Diseño ligero, cómodo y resistente.

**SIZE:**  
**S-M-L-XL-XXL**  
**XXXL-XXXXL**



## I0905

### CAPA DE 3 PCS PVC/POL

Para agua, en PVC/Polyester, de .35 mm de espesor. Jacket con pantalón y capucha desmontable.

**SIZE:**  
**S-M-L-XL-XXL**  
**XXXL-XXXXL**



## I0908-PVC

### PONCHO AMARILLO PVC 0.1 MM

Para agua, en PVC/Polyester, de 0.1 mm de espesor, de color amarillo con capucha.



## I0910

### DELANTAL AGUA QUIMICOS PVC

Fabricado en PVC/Polyester, de .35 mm de espesor. Amarillo. Ajustable a la cintura. Muy durable. Una sola talla.



# CHALECOS REFLECTIVOS



**I0915-Y**

## CINTA REFLECTIVA 2" EN Y

Cinta reflectiva en forma de "Y" de frente y en la espalda. Esta cinta mide 2" de ancho, permiten una mayor visibilidad. Ideal para utilizar para motora. El reflectivo de la cintura es ajustable de 2 1/2".

## CHALECO VERDE CAPUCHA

Chaleco de alta visibilidad con cintas reflectivas y capucha integrada, diseñado para mejorar la visibilidad y seguridad del usuario en áreas de trabajo con baja iluminación o alto tránsito.

SIZE: S-M-L-XL-XXL-XXXL-XXXXL



**I0918**



**I0918-AAA**

## CHALECO CLASE II AAA

Chaleco de alta visibilidad tipo malla con bandas reflectivas, diseñado para mejorar la visibilidad y seguridad del usuario en áreas de trabajo de alto tránsito o baja iluminación. Ligero, transpirable y cómodo para uso prolongado.

SIZE: 2XL/3XL-L/XL-M/L

## CHALECO CLASE II AEE

Chaleco de alta visibilidad tipo malla con cierre frontal y bandas reflectivas bicolor, diseñado para maximizar la seguridad del usuario en zonas de alto tránsito o baja iluminación. Ligero, transpirable y cómodo para uso industrial, vial y de construcción.

SIZE: One size M/XL



**I0918-AEE**



**I0918-III**

## **SAFETY VEST CLASS III LIME**

Chaleco reflectivo amarillo con cintas de 2", tanto vertical como horizontal con zipper al frente. Los reflectivos en las mangas lo convierten en clase 3.

**SIZE : S-M-L-XL-XXL-XXXL-XXXXL**

## **CLASS II ORAN. CAPUCHA**

Chaleco de alta visibilidad con cintas reflectivas y capucha integrada, diseñado para mejorar la visibilidad y seguridad del usuario en áreas de trabajo con baja iluminación o alto tránsito.

**SIZE: S-M-L-XL-XXL-XXXL-XXXXL**



**I0919**



**I0919-III**

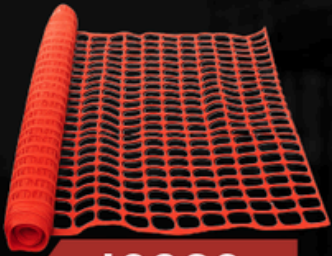
## **CHALECO CLASE 3 ORANGE**

Chaleco reflectivo anaranjado con cintas de 2", tanto vertical como horizontal con zipper al frente. Los reflectivos en las mangas lo convierten en clase 3.

**SIZE: S-M-L-XL-XXL-XXXL-XXXXL-XXXXLX**

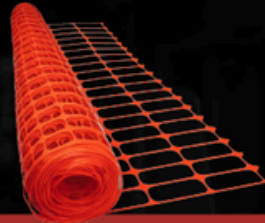
# SEÑALIZACIÓN





**I0960**

ROLLO 4'X100'



**I0960-50**

ROLLO 4'X50'

## MALLA DE CONSTRUCCIÓN

Malla de construcción. Versátil y económica, está construida en resistente polyethylene de color naranja neón. Sus dimensiones son 4' de alto x 100' de largo o 4' de alto x 50' de largo. Los orificios tienen un tamaño de 1 3/4" x 3". De muy buena resistencia a los cambios de temperatura (desde -40Fº a 200º). Sus usos son diversos: Separación de áreas en construcción, separación de áreas recreativas, control de derrames, etc.

## BARRICADAS

Rollos de barricada diseñados para delimitar áreas restringidas y alertar sobre posibles riesgos en zonas de trabajo, construcción, derrames o áreas peligrosas. Disponibles en versiones CAUTION / CUIDADO (amarillo) y DANGER / PELIGRO (rojo), ideales para señalización preventiva y control de acceso en espacios de riesgo.



**I0965-CUIDADO**

ROLLO CAUTION/CUIDADO



**I0965-ES-PE**

ROLLO PELIGRO/DANGER



**I0980-HD**

## BANDERINES PARA TRÁNSITO

Banderas para tránsito. Fabricadas en resistente vinyl y nylon. Se les utiliza para dirigir el tránsito en áreas muy transitadas o para ayudar a dirigir el movimiento de maquinaria pesada. También se la utiliza para identificar áreas salientes en equipo o camiones estacionados temporamente. Vienen de dos colores: naranja y rojo.



I0985



## LETRERO STOP/SLOW

Letreros de mango de 12" y 72". De un lado dice "STOP" y del otro "SLOW". Las letras son de 6" de alto con los colores oficiales de tráfico. Fácil de identificar por los conductores. Hecho de un material liviano y a prueba de humedad y corrosión.

**I0980-R (RETR. 72") - I0985 (MANGO 12")**



I0980-R



**10982**

## BANDERAS EN ROLLO

Banderitas de peligro desechables. Fabricadas en polietileno. Vienen en un rollo de 1,500 banderas, separadas por líneas de corte perforadas, para cortarse fácilmente sin utilizar tijeras. El tamaño de cada bandera es de 12" x 12", ideal para identificar objetos salientes en vehículos con carga.

## PISO INDUSTRIAL CUIDADO

Señal industrial para pisos. Fabricada en polietileno resistente para uso intensivo. Avisos estampados en ambos lados en inglés/español. Su diseño plegable con abertura superior facilita el transporte y permite un almacenamiento compacto.



**10987-C**



**11005**

CONO DE 28"



**11000**

CONO DE 18"

**11006**

CONO DE 36"

## CONOS DE TRÁNSITO

Conos flexibles para tránsito o carretera. Resistentes a vientos, pueden venir con su base de color naranja o negra. Su flexibilidad les permite volver a su forma original en caso de impacto. De PVC, su interior puede ser en color blanco bañados por fuera en color naranja Neón. Sus tamaños son 18", 28" y 36".

## DRUM NARANJA SIN/BASE

Drum o tambor plástico para tránsito. Construido en resistente polyethylene de baja densidad y resistente a impactos. De color naranja neón, Viene recubierto con 4 tiras de "tape" reflecti-vode 4" de ancho, dos naranjas y dos blancas. Con soportes para acomodar luces del tipo A o C. Su construcción ha sido sometida a pruebas para corroborar que cumple con los requisitos de NCHRP-350 con y sin luces. La forma de su cuerpo permite que sea apilado para facilitar su transportación y almacenamiento.



**11010-4HIG**



**11010-S**

DRUM NARANJA PEQUEÑO



## BASE PARA DRUM

Base opcional para tambor plástico de carretera. Virtualmente indestructible, ayuda a mantener estable el tambor en áreas de mucho viento o tránsito.

## POSTE REFLECTIVO

Delineador para estacionamientos y proyectos de construcción. Éste delineador tiene dos cintas reflectivas de 3" de ancho. El delineador es de la altura de 28".



### BASE PARA POSTE PLÁSTICO

Base de goma reciclada de 16" pulgadas de ancho, de 12 lbs de peso.



## IMPACT RECOVERY 43" WHITE

Poste flexible de seguridad vial de 43" fabricado en material resistente a impactos, diseñado para delimitar carriles, zonas restringidas y áreas de precaución. Su sistema de recuperación de impacto permite volver a su posición original, ideal para uso vial, industrial y estacionamientos.

I1025-FG-W

I1025-FG-BASE

## DELINEADORES

Delineadores viales de 48" fabricados en material resistente y de alta visibilidad, diseñados para delimitar carriles, zonas de tránsito, estacionamientos y áreas restringidas. Disponibles en color naranja y blanco con bandas reflectivas para mayor seguridad en condiciones de baja iluminación.



**11045-3****3 TRIÁNGULOS REFLECTIVOS EN CAJA**

## TRIÁNGULO REFLECTIVO

Portable y totalmente desmontable. Hace fácil su almacenamiento en cualquier rincón del vehículo. Cumple los requisitos del "Federal Motor Vehicle Safety Standard" numero125. Construido en Polypropyleno plástico con acrílico reflectivo rojo. Su base es de mayor peso, que combinado con su soporte de alambre en la parte posterior ayuda a mantenerlo parado en áreas donde las corrientes de aire pueden ser fuertes.

## SPEED BUMP

Sus dimensiones son 25/8" x 6" x 72" de largo. Fabricada en resistente goma reciclable. No se agrieta, desgrana o rompe. Con barras amarillas reflectivas de polyurethano pintadas en sus bordes para máxima visión. Ultralivianas, sólo una décima del peso en concreto. Resistente al ataque de los rayos ultravioletas, químicos, aceites y altas temperaturas. Fácil de instalar.

**11055-SB6****11060**

## PARKING BUMP

Barra de bloqueo para estacionamiento. Sus dimensiones son 4" x 6" x 72" de largo. Fabricada en resistente y reciclable goma. No se agrieta, desgrana o rompe. Con barras amarillas reflectivas de poliuretano pintadas en sus bordes para máxima visión. Ultralivianas, solo una décima del peso en concreto. Resistente al ataque de los rayos ultravioletas, químicos, aceites y altas temperaturas. Fácil de instalar.

## FRAME PARA BARRICADA PLÁSTICA

Panel para barricada. Disponible con cinta reflectiva (se vende por separado). Se utiliza con los soportes 11090.

**11080****11090**

## BARRICADA PLÁSTICA 8'

Soporte en forma de "A" de material plástico para barricada. Con ranuras que pueden soportar hasta dos paneles de 2" x 8" x 6', o dos soportes extensibles hasta 8'. Su altura es de 40" y está fabricado con una fórmula resistente a temperaturas extremas (-40° hasta 200°F). Fabricado con un 30% de material reciclado.



**I1105**

## BARRA EXTENDIBLE

Barra de alta visibilidad diseñada para instalarse entre conos de tráfico y crear barreras temporales de seguridad. Fabricada en material liviano y resistente, con franjas amarillas y negras para máxima visibilidad. Ideal para delimitar áreas restringidas, zonas de trabajo, estacionamientos y control peatonal.

## LETRERO “HOMBRES TRABAJANDO”

Cartel con el símbolo de Hombres trabajando. Fabricado en resistente polyester reforzado en vinil. Resistente a perforaciones. De material probado resistente a cambios de temperatura.



**I1110**



**I1115**

## ARMAZÓN 36”

Armazón para rótulo de hombres trabajando. En “fiber glass”, se coloca en la parte posterior del rótulo para mantenerlo fijo.

## KIT DE SOPORTE

Soporte para letrero de Hombres Trabajando. Evaluado y certificado bajo la norma NCHRP-350. Puede utilizarse directamente con el armazón para cartel. Se repliega y se mantiene firme fácilmente. De material durable y liviano, el aluminio es resistente a la corrosión sin que eso signifique menor fortaleza. Este soporte incluye todo lo necesario para adaptarse al letrero de Hombres Trabajando o cualquier otro.



**I1120**

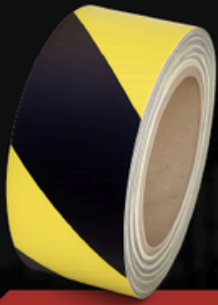
## RÓTULO “PELIGRO ALTO VOLTAJE”

Letrero de seguridad diseñado para advertir zonas con riesgo de descarga eléctrica o presencia de alto voltaje. Fabricado con impresión de alta visibilidad y excelente legibilidad para uso industrial, comercial y áreas restringidas. Disponible en dos versiones de material: vinyl adhesivo y plástico rígido.



Modelos: **01425-055-PL-10**  
10X14 plástico

**01425-055-V-10**  
10X14 vinyl



**O1660-2**

## ROLLO TAPE 2X18 YARDAS Y/B

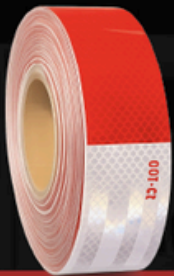
Cinta de demarcación de alta visibilidad, ideal para señalar áreas de precaución, zonas restringidas y riesgos en espacios industriales o comerciales. Diseño con franjas diagonales amarillas y negras para máxima advertencia visual. Resistente y fácil de aplicar.

## TAPE REFLECTIVO PARA TRUCK 2" X 50 Y

Cinta reflectiva de alta visibilidad diseñada para camiones, remolques y vehículos comerciales. Ideal para mejorar la seguridad y visibilidad nocturna, ayudando a identificar bordes y superficies en condiciones de baja iluminación. Resistente a la intemperie, de fácil aplicación y larga durabilidad.



**O1670**



**O1670-30**

## TAPE REFLECTIVO PARA TRUCK 30'

Cinta reflectiva de alta visibilidad diseñada para camiones, remolques y vehículos comerciales. Ideal para mejorar la seguridad y visibilidad nocturna, ayudando a identificar bordes y superficies en condiciones de baja iluminación. Resistente a la intemperie, de fácil aplicación y larga durabilidad.

## TAPE ANTIDESLIZANTE 2" X 60'

Cinta de seguridad diseñada para proporcionar mayor tracción y reducir el riesgo de resbalones en escaleras, rampas, pasillos y superficies lisas. Fabricada con acabado abrasivo de alta resistencia, ideal para uso industrial, comercial y residencial. Fácil de instalar y de larga durabilidad.



**O1680-2**



**O1680-4**

## TAPE ANTIDESLIZANTE 4" X 60'

Cinta de seguridad diseñada para proporcionar mayor tracción y reducir el riesgo de resbalones en escaleras, rampas, pasillos y superficies lisas. Fabricada con acabado abrasivo de alta resistencia, ideal para uso industrial, comercial y residencial. Fácil de instalar y de larga durabilidad.

# SEGURIDAD EN ALTURAS





**J1000**

**ARNÉS UNA  
ARGOLLA  
3 AJUSTES**



Arnés de cuerpo completo. Cubre todo el cuerpo, sin impedir un libre movimiento. Está construido con fuerte y resistente nylon, dándole una larga vida útil. El nylon permite absorber la tensión en el impacto de una caída. Regulable, permite acomodarse a todo tipo de talla. El peso es de apenas un poco más de 2 libras. Cumple con los estándares de ANSI Z359.1, ANSI A10.14 TIPO 1, con los requerimientos de OSHA en prevención de caídas.

Equipo de protección contra caídas diseñado para trabajos en alturas, incluye arnés de cuerpo completo y soga con gancho de seguridad para mayor protección y movilidad. Fabricado con correas de alta resistencia y herrajes reforzados para un ajuste seguro y cómodo. Cumple con estándares de seguridad OSHA y ANSI Z359, ideal para construcción, mantenimiento e industria.



**J1000-C**

**ARNÉS CON  
SOGA**

**(COMBO)**



**J1002**

**ARNÉS  
TRIPLE  
ARGOLLA**



Arnés de cuerpo completo diseñado para protección contra caídas en trabajos en altura, equipado con triple argolla tipo D para mayor versatilidad en posicionamiento y detención de caídas. Fabricado con correas de alta resistencia, hebillas reforzadas y ajuste seguro para mayor comodidad y seguridad del usuario. Cumple con normativas ANSI Z359, OSHA y estándares de seguridad para protección en alturas.

Web lanyard de 6' de largo, económica, para utilizar conjuntamente con el arnés. Con ganchos de seguridad en ambos extremos, que permite trabarse después de engancharse. Se le utiliza para evitar caídas o trabajo en posición. En un extremo va conectada al arnés y por el otro puede conectarse a un punto de sujeción, un soporte de soga o conectores de sujeción. Cumple con los estándares de ANSI Z359.1 Y ANSI A10.14 y con los requerimientos en prevención de caídas de OSHA.



**J1005**

**LANYARD  
WEB DE 6"**



**J1007**

**WEB  
LANYA 6"  
C/SHOCK  
ABSORBING**



Web Lanyard de 6' de largo, con absorción de impacto, para utilizar conjuntamente con el arnés. Con ganchos de seguridad en ambos extremos, que permite trabarse después de engancharse. Se la utiliza para evitar caídas. En un extremo va conectada al arnés y por el otro puede conectarse a un punto de sujeción, un soporte de soga o conectores de sujeción. Cumple con los estándares de ANSI Z359.1 y ANSI A10.14 y con los requerimientos en prevención de caídas de OSHA.



### J1007-2

**SOGA DOBLE  
DE 6" C/SHOCK  
ABSORBING**



Web Lanyard de 6' de largo, con absorbente contra impacto, para utilizar conjuntamente con el arnés. Con 3 ganchos de seguridad, que permiten trabarse después de engancharse. Se la utiliza para evitar caídas. En un extremo va conectada al arnés conectarse a un punto de sujeción, un soporte de sogas o conectores de sujeción. Cumple con los estándares de ANSI Z359.1 Y ANSI A10.14 y con los requerimiento en prevención de caídas de OSHA.

Web Lanyard de 6' de largo, con absorbente contra impacto, para utilizar conjuntamente con el arnés. Con 3 ganchos de seguridad, que permiten trabarse después de engancharse. Se la utiliza para evitar caídas. En un extremo va conectada al arnés conectarse a un punto de sujeción, un soporte de sogas o conectores de sujeción. Tiene los ganchos de 2 1/2" para conectarse en tubos o andamios de 2". Cumple con los estándares de ANSI Z359.1 Y ANSI A10.14 y con los requerimiento en prevención de caídas de OSHA.



### J1007-21/2

**WEB LANYA 6"  
C/SHOCK  
ABSORBING 2 1/2"**



### J1007-E

**WEB LANYA 6"  
C/SHOCK  
ABSORBING**



Línea de vida de 6 pies con absorbedor de impacto integrada, diseñada para reducir la fuerza de detención en caso de caída durante trabajos en altura. Equipada con ganchos de seguridad reforzados y cinta de alta resistencia para mayor protección y durabilidad. Cumple con normativas ANSI Z359, OSHA y estándares de protección contra caídas. Ideal para construcción, mantenimiento e industria.

El mecanismo de retención tipo "rope grab", está diseñado para deslizarse a través de una sogas de 5/8" de diámetro, dándole al trabajador la movilidad que necesita. La sogas puede deslizarse dentro de éste y en caso de una mayor tensión producida por una caída, una pieza dentada se cierra contra la sogas, deteniendo el deslizamiento. Construído en acero inoxidable, ofrece una larga vida, resistiendo a las inclemencias del tiempo y al exceso de humedad. Tiene una capacidad comprobada de 310 libras medad. (140 kilogramos), pudiendo sostener a una persona robusta con ropa equipo y herramientas. Cumple con los estándares de CSA Z259.2, ANSI Z359.1 y ANSI A10.14.



### J1015

**ROPE GRAP  
DE 5/8"**



### J1015-P

**ROPE GRAP  
DE 5/8"  
POSICIÓN**



Está diseñado para quedarse en posición fija, no acompaña al trabajador en su movimiento a través de una sogas de 5/8" de diámetro, Debe ser presionado para su liberación. Construído en acero galvanizado, ofrece una larga vida, resistiendo las inclemencias del tiempo y el exceso de humedad. Tiene una capacidad comprobada de 310 libras (140 kilogramos), pudiendo sostener a una persona robusta con ropa equipo y herramientas. Cumple con los estándares de CSA Z259.2, ANSI Z359.1 y ANSI A10.14.



**J2050**  
MSA282

**CONECTORES**  
MSA 5'



Tiene una resistencia a ruptura mínima de 5,000 libras. Compatible para el uso con la detención de la caída de MSA y los componentes confinados de la entrada y de la recuperación del espacio. Estándares aplicables del ANSI de las reuniones y regulaciones del OSHA.

## CARRETES RETRÁCTILES

Equipos de protección contra caídas diseñados para trabajos en altura, disponibles en versiones de nylon retráctil de 6' y carretes de doble dirección de 11', 30' y 60'. Incorporan sistema retráctil de bloqueo automático que reduce la distancia de caída y mejora la movilidad del usuario. Fabricados con carcasa de alta resistencia, ganchos de seguridad reforzados y componentes duraderos para uso industrial. Cumplen con normativas ANSI Z359, OSHA y estándares de protección contra caídas. Ideales para construcción, mantenimiento y trabajos industriales en altura.



**J2230**

**YOYO**  
RETRACTABLE  
NYLON 6'



**J2240**

**CARRETE DE**  
DOBLE  
DIRECCION 11'



**J2250**

**CARRETE DE**  
DOBLE  
DIRECCION 30'



**J2300**

**CARRETE DE**  
DOBLE  
DIRECCION 60'

Certificaciones:



# KITS PRIMEROS AUXILIOS

**K1105**

FIRST AID KIT  
10/15 PERSONAS

**K1105-AAA**

FIRST AID KIT  
10/15 PERSONAS



- CONSTRUCTION
- INDUSTRIAL
- OFFICE

**KIT INCLUDES:**

2 ea. Adhesive Plastic Dressing 7.6cm x 10.2cm  
5 ea. Adhesive Plastic Dressing 5.8cm x 7.6cm  
5 yd. Adhesive Tape 1.25cm x 4.5m  
5 ea. Antiseptic Towelettes 14cm x 18.5cm  
5 ea. BZK Antiseptic Towelettes  
2 pr. Disposable Gloves  
1 ea. Conforming Gauze Roll 5cm x 4.1m  
2 pr. Compress (Gauze) 7.6cm x 7.6cm  
1 ea. First Aid Guide 10.2cm x 15.2cm

Kits de emergencia diseñados para brindar atención inmediata en caso de accidentes menores en entornos laborales, comerciales, industriales y oficinas. Disponibles en diferentes presentaciones y capacidades para 10, 15 y hasta 25 personas, incluyen suministros esenciales de primeros auxilios organizados para una respuesta rápida y eficiente. Fabricados en estuche resistente y práctico para fácil transporte y almacenamiento.

# FAJAS NEGRAS L1200

Cinturones Antilumbago o fajas elásticas De 7" de alto en la parte de la cintura. Con tirantes ajustables que permite colocarse a distintas alturas. La faja permite dos posiciones de ajuste en velcro; uno para cerrar la faja a la cintura sin oprimir demasiado y el segundo se ajusta al momento de realizar el esfuerzo.

**SIZE: SM-MD-LG-XLG-XXLG-XXXLG**



# PADS ABSORBENTES

Almohadillas absorbentes de alta capacidad diseñadas para la contención y limpieza de derrames de aceites, combustibles y otros líquidos derivados del petróleo. Fabricadas con material de rápida absorción, ayudan a mantener áreas de trabajo seguras y limpias sin absorber agua. Ideales para uso industrial, talleres, almacenes y áreas de mantenimiento. Disponibles en presentaciones de 100 y 200 unidades por caja.

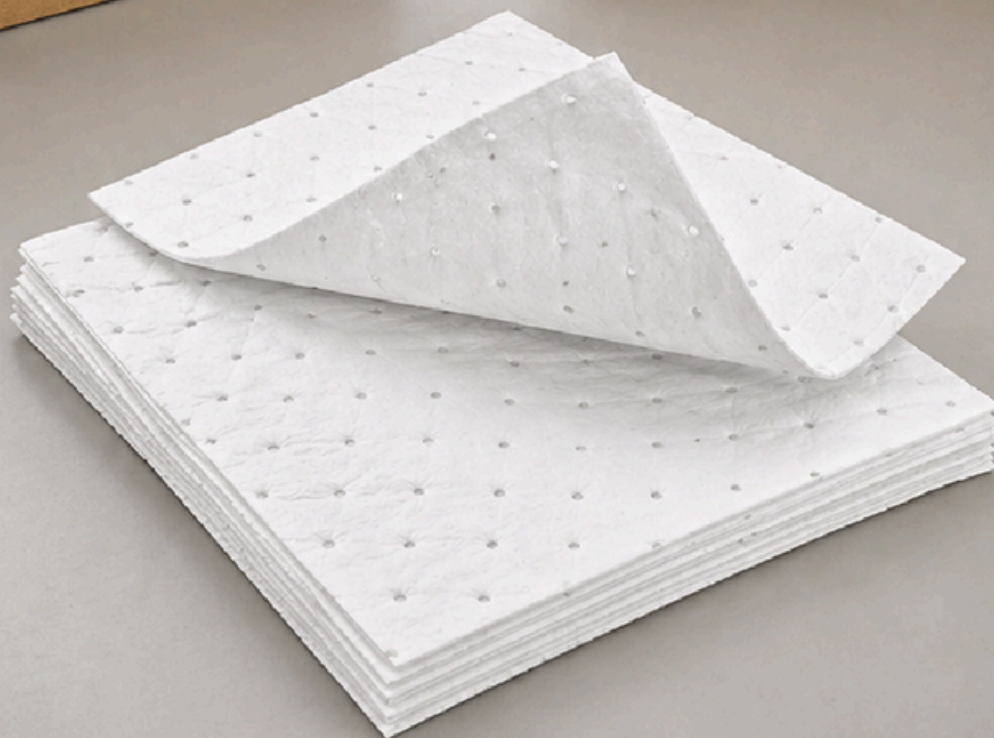
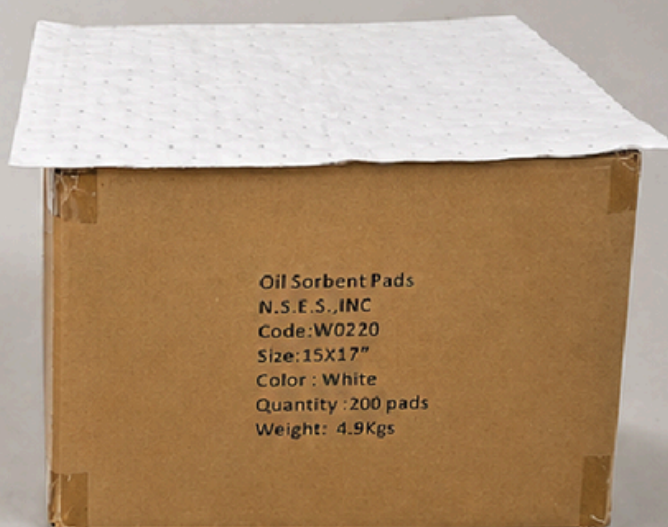
**W0110**

ABSORBENTES  
ACEITES CS/100



**W0115**

ABSORBENTES  
ACEITES CS/200



# EXTINTORES

**Z0001-10**

EXTINTOR 10 LBS.

**Z0001-5**

EXTINTOR 5 LBS.

**Z0001-2.5**

EXTINTOR 2.5 LBS.



Línea de extintores diseñados para brindar una respuesta rápida y efectiva ante conatos de incendio en entornos residenciales, comerciales e industriales. Fabricados con cilindros de alta resistencia, válvulas metálicas duraderas y manómetros de fácil lectura para verificar el nivel de presión. Disponibles en diferentes capacidades para adaptarse a diversas necesidades de protección, ofreciendo manejo práctico, rápida activación y cumplimiento con estándares de seguridad. Ideales para oficinas, almacenes, vehículos, comercios, hogares y áreas de trabajo.

# SISTEMAS DE ALERTA



 **FEDERAL SIGNAL**



**FEDERAL SIGNAL**

Commander One®



# Emergency warning system control anytime. anywhere.

## ADVANCE YOUR WARNING SYSTEMS with CommanderOne®

CommanderOne® enables you to monitor and activate your warning sirens from any desktop or mobile device. With CommanderOne, you can leverage your existing Commander On-Premises Warning System to work smarter with our cloud-based platform. Using our real-time weather data and siren status, you can make important decisions whenever and wherever — keeping your critical assets within reach.

### BE PREPARED AT A MOMENT'S NOTICE

CommanderOne® is secure by design, so you can remain confident in your ability to access your warning system from any web browser or our mobile app.



#### Web-Based Console

- Control and monitor your sirens and check system status in seconds.
- Monitor weather and your siren status from the same console.
- Activate predefined areas with hotkeys or activate sirens manually.
- Include optional messaging with your activations.

#### Mobile App

- Control and monitor your sirens from virtually anywhere
- Receive push notifications of siren activations and other events
- Activate predefined areas with hotkeys or activate sirens manually
- Include optional messaging with your activations



## INTUITIVE MAP INTERFACE

CommanderOne® displays a detailed map that provides the current status of each site and control point. From here, you can monitor status and view weather to determine siren activation and communication.

With CommanderOne®, it is possible to implement automated systems, integrated with National Weather Service (NWS), with polygons for rapid, targeted alerts for tornado, flood, and lightning threats.

## LIGHTNING ALERT

The CommanderOne® Lightning Alert add-on feature is ideal to alert employees and communities in industrial plants, chemical plants, outdoor recreational areas, parks, or campuses when lightning strikes are a threat.

## FEATURES & BENEFITS of CommanderOne®

### ANYTIME, ANYWHERE

Access real-time data to make critical decisions wherever and whenever. With the Lightning Alert feature you can define a radius around your location and be alerted via siren, email, and SMS when lightning strikes within that radius.

### AUTOMATIC UPDATES AND SYSTEM ENHANCEMENTS

Our cloud-based platform is always improving with new features and the latest security practices.

### SECURE BY DESIGN

Utilizes IPSEC over SSL, multi-factor and multi-layer authentication. Configure activations with enhanced security levels.

### CUSTOMIZED MESSAGING

Quickly send a message template or a custom communication to your staff and first responders.

### EASY SCALABILITY

From a few to hundreds of devices by leveraging a global network of data centers to maintain availability while securing your data.

### AUTO-SYNC HOTKEYS

If a change is made to Commander, the change is made to CommanderOne automatically.



## Commander® On-Premises

# Siren Control and Monitoring System

Commander® Siren Control and Monitoring System offers secure activation and status monitoring for a wide range of alert and notification systems. From Giant Voice, mechanical, or intelligent siren systems, Commander is engineered to control, monitor, and integrate your entire warning infrastructure.

The intuitive activation interface allows administrators to configure up to 50 programmable on-screen HotKeys as well as hundreds of additional templates. Each HotKey or template can trigger specific sirens, zones, or the entire system, and can be customized to send simultaneous text or email messages via Federal Signal CommanderOne® – ensuring comprehensive and coordinated alerts.

Now integrated with Commander, CommanderIP is a next-generation communications service designed to manage all IP communications for our devices, including the UltraVoice®, Informer and DCFC Series sirens. CommanderIP provides a unified interface that combines siren control and IP communications, supporting truly simultaneous communication paths. Additionally, the CommanderIP service offers backward compatibility with older sirens that previously utilized the SmartMsg™ communications platform.

## FEATURES

### System Control

- Integration with Giant Voice systems for wide-area public alerts.
- Supports both PC and server-based deployments.
- Scalable architecture controlling hundreds of sirens.
- Centralized control of municipal, county, and state siren systems.

### Communication Compatibility

- Supports analog, digital (P25/Tetra), IP, cellular, satellite, and landline communication protocols.
- Modbus® compatible for industrial integration.
- Dual Network Operation.

### User Access & Interface

- Customizable user interface tailored to your operational needs.
- Optional CommanderAssist custom user interface.
- Optional CommanderOne app and web-based control for remote access.
- Up to 50 HotKeys.

### Security

- Secure communications with 128-bit and AES-256 encryption.
- Time-based encryption for enhanced data protection.



**FEDERAL SIGNAL**



SS2000+R



SS2000+

Serie SS2000+ C

## Local Hardware Activation Point

The SS2000+ web-enabled controller is Federal Signal's most advanced stand-alone control unit. The SS2000+ typically interfaces to an analog or digital radio system to provide radio activation of sirens across a county, municipal, campus, or industrial facility. The SS2000+ has 24 programmable activation buttons, called "HotKeys," that are secured with a keylock switch and 20 contact closure inputs for interfacing with remote control systems. The HotKeys can provide specific types of warnings or test activations to notify residents, employees, or students.

The 24 HotKeys are accessible from a variety of interfaces using a web interface. The web interface provides redundancy, allowing multiple SS2000+ units to be used as online backups. Advanced networking features enable the SS2000+ to be connected to Federal Signal's Commander® control and status monitoring software. In addition, the SS2000+ can connect directly to Federal Signal's CommanderOne® cloud service for secure web access to HotKeys, messaging, and automated activation from NOAA® EAS events.

The SS2000+ can be used as an encoder for siren control. Previously, using an SS2000+ allowed activation only from the front panel HotKeys, the physical interfaces, or a connected PC. The SS2000+ now provides siren activation from CommanderOne NOAA EAS events/polygons, from a mobile app, or a web browser over the Internet.

### FEATURES

- 24 activation buttons on the front panel with keylock protection.
- 20 remote activation inputs.
- Dispatch console interface via URL.
- Ethernet port for control over inter-company or intra-company LAN.
- Interface to CommanderOne web service for polygon and mobile activations.
- Morbus® TCP Industrial Control Interface.
- Microphone interface for Live PA.
- Redundant source of command and control.
- User Access Security with Digest Authentication.
- Remote firmware update capability over LAN.
- Computer Access Whitelist Feature.
- SSL and AES Data Encryption.
- Compatible with radio two-tone EAS and DTMF, AFSK encoding.
- Three configurable relay outputs.
- Streams WAV files from Commander PC.
- Built-in communication monitor speaker.
- Radio level indicators simplify field adjustments.
- Battery backed real-time clock.
- Back-lit LCD Display.
- Desk and 19-inch rack mount versions available.
- Offered in 120 and 240 Vac, with EU or UK versions available.



 **FEDERAL SIGNAL**

Model MOD Series

## **Modulator™ High-Powered Omnidirectional Speaker**



The Modulator™ High-Powered Omnidirectional Speaker provides a flat frequency response up to 2000 Hz, producing intense warning signals and digital voice messaging over a large area. The Modulator design enables the siren to produce a high sound level and exceptional speech intelligibility within its coverage area.

The innovative omnidirectional electronic Modulator speaker array consists of modules that utilize four 100-watt speaker drivers per module. It also provides clear voice communication and offers warning signals produced by Federal Signal's UltraVoice® electronic controller and amplifier system. Custom tones and professionally recorded voice messages for the UltraVoice controller are available and can be purchased upon request.

The Modulator combined with the UltraVoice controller is ideal for community/municipal, industrial, and military applications where immediate instruction is necessary.

The Modulator and UltraVoice controller can be networked via radio, IP, landline, cellular, and/or satellite communications. Powering is available in AC, DC, or solar. The system typically operates from batteries which are charged from either AC or solar. Federal Signal can also provide customized solutions to fit your special applications.

### **FEATURES**

- Utilizes Federal Signal UltraVoice for control and amplification.
- Excellent frequency response for clear voice reproduction.
- 360° coverage without sound variation in horizontal planes.
- Easy servicing through convenient access panels.
- Anechoic chamber-certified.
- All aluminum construction.
- Lightning protection is built into the Modulator design.
- Redundant drivers to protect against output loss.



**FEDERAL SIGNAL**

Model DSA

## Directional Speaker Array



Federal Signal's Directional Speaker Array (DSA) provides excellent voice and tone reproduction and is ideal for overcoming high levels of industrial noise.

Design flexibility allows the user to combine up to four speaker arrays; each array will hold from two to six re-entrant speakers. Speakers have a 70° horizontal angle of dispersion, accommodating specific sound output patterns. (When vertical stacks are placed 90° apart, a 180° horizontal coverage is possible.)

The Model DSA mounting kits allow multiple speaker arrays to be mounted on the same pole at 90° increments. The downward tilt can be adjusted by 15°. The mounting flexibility of this system allows the speakers to be pointed directly at a targeted area for more concentrated sound output.

A DSA consists of a corrosion-resistant aluminum frame with fiberglass projectors and stainless steel mounting hardware. Each speaker contains a high-efficiency 100-watt driver. DSA speakers are equipped with 45-foot UL rated PVC shielded wire. The DSAX-1 speakers are equipped with 94 feet of UL rated PVC shielded wire.

Amplification, tone generation, and signal timing are provided by the UltraVoice® controller, purchased separately.

Ideal for outdoor industrial plant warning, the DSA speaker array allows sound coverage to be customized to each site, preventing wasted sound in and around the plant. The DSA provides exceptional speech intelligibility within its coverage area.

### FEATURES

- Overcomes ambient noise of industrial environments.
- Provides maximum speech recognition and tone reproduction.
- Produces 111 dBc to 121 dBc at 100 feet.
- Two mounting kits available.
- UL and cUL listed.
- Standard models include 45 feet of cable, DSAX-models include 94 feet of cable.



**FEDERAL SIGNAL**



Model UV

## UltraVoice® Electronic Siren Controller

The Federal Signal UltraVoice® controller (Model UV) combines micro-processor-based system control with highly efficient amplifiers to deliver optimized tones and voice capability for electronic sirens. The UltraVoice controller can generate and amplify single or dual-frequency warning tones and comes with seven preset warning signals. In addition, the controller has been designed specifically to reproduce high-quality live or prerecorded-voice capability.

The controller includes a NEMA 4X cabinet housing the control module, up to eight 400-watt amplifiers, and a NEMA3R battery cabinet. The unit may be equipped with a plug-in programmable receiver module, utilizing DTMF or two-tone sequential activation protocols. A digital voice option can be added by plugging in a single microSD card, which can store over 4000 voice/tone messages.

### Two-way Status System

The UltraVoice can also be a two-way communication system. A transceiver allows the unit to report status back to a central control point utilizing DTMF or the Commander® Software System protocol. Two transceiver ports are available for radio repeating or when using multiple frequencies.

The two-way option provides information on the following conditions:

- AC power
- Battery voltage
- Charger operation
- Activation current
- Amplifier voltage and current
- Quiet test (Speakers and Amplifiers)
- Signal A
- Signal B
- Mode of operation
- Intrusion
- Local activation
- SD card status

### FEATURES

- Seven built-in warning signals.
- Capable of storing over 4000 voice/tone messages, 17 hours of available audio.
- Decodes single-tone, two-tone, DTMF, and AFSK digital.
- Quiet test standard.
- Up to eight controller zones.
- Stackable siren functions.
- Distinct dual-tone capacity.
- Highly efficient pulse width modulated amplifiers.
- Windows®-based programming software (optional).



**FEDERAL SIGNAL**

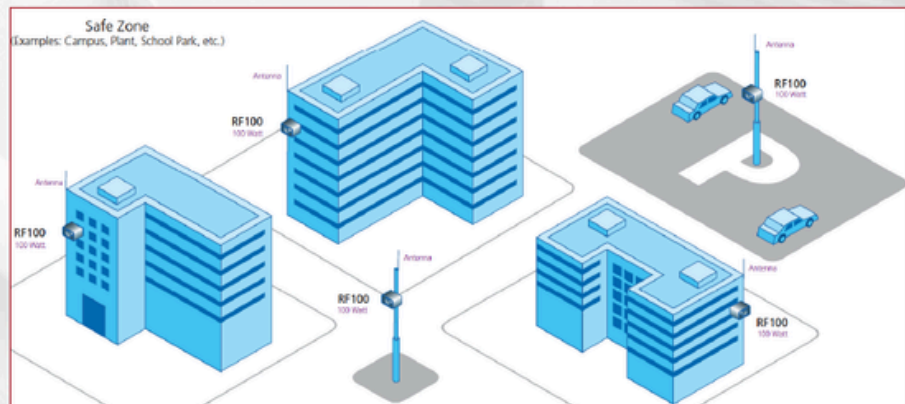


Model RF100H and RF100U

## UltraVoice® Compact Two-Way Radio Siren/Speaker

The RF100 is part of Federal Signal's UltraVoice® series of warning products. These warning products can work together as an integrated system or standalone for special applications. As an integrated system, the RF100 includes an UltraVoice control board, which performs the same functions as Federal Signal's full line of UltraVoice products. The RF100 can deliver the same high-quality voice announcements as our Modulator™ and DSA speaker systems. As a standalone device, the RF100 can be activated from an RF control point using two-tone, DTMF, or Federal Signal's digital encoder. The RF100 includes inputs for local activation and remote activation of other warning system devices. The RF100 uses our NEMA 4X siren/speaker enclosure, which contains a two-way radio for control and supervision. In addition, a high-powered amplifier, power supply, and UltraVoice control board are included in the enclosure.

The RF100 is powered from 120/240 Vac or 24 Vdc. The siren/speaker can be ordered with either a VHF or UHF radio. An external antenna connection provides RF communication to our complete line of system control products, including the SS2000+ web-enabled controller, our Commander PC controller (Commander®), and our cloud-based controller (CommanderOne®) with severe weather auto-activation capabilities. The RF100 has built-in, high-powered siren tones, can store digital voice or tone messages, and can provide live PA. Using outputs, the RF100 can drive external devices such as strobes or LED signaling devices. When powered by 24 Vdc, the AC outputs are non-functional. Flexible and unique, the RF100 can be combined with DS100 amplified speakers to provide increased sound levels in one or multiple directions. Contact Federal Signal Sales to discuss your application.

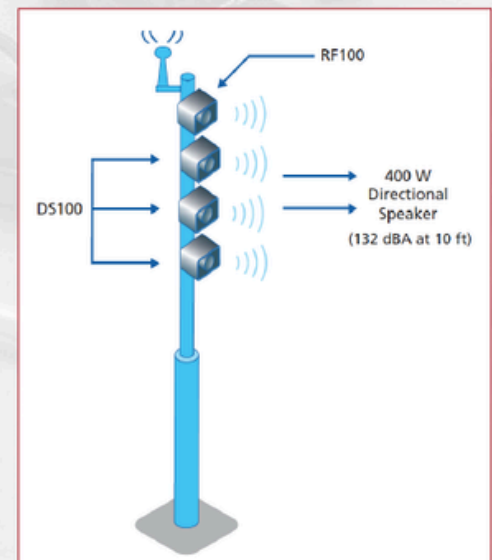
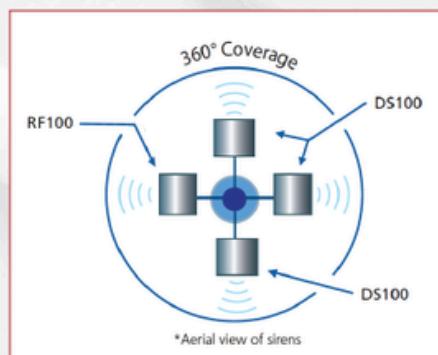


## APPLICATIONS

- Campus and schools for general notifications, active shooter, and severe weather announcements.
- Industrial facilities for chemical release, security, and evacuation purposes.
- Municipal locations where small systems may be preferred.
- Park and recreation areas for severe weather announcements.
- Fairgrounds for general and security announcements.
- Tsunami vacation zones where smaller systems are required.
- Construction sites for general announcements.
- Notifications for locations requiring temporary announcements.
- Economically extend warning coverage area to remote locations.

## FEATURES

- Compact, self-contained siren/speaker.
- Small size with rugged NEMA 4X construction.
- Secure communications using Commander 128/256 bit encryption.
- Integrated UHF or VHF two-way radio requires external antenna.
- Locally or remotely activated.
- Supervised using Commander two-way.
- Outputs to drive external devices, for example, strobes.
- Configurable volume control.
- Over-The-Air programming by radio.
- Inputs for standalone and remote buttons.
- Flexible mounting arrangements, including:
  - Wall/ceiling mount standard
  - Small or large pole mount options
  - Omnidirectional mount option
- Combine with DS100 for a multidirectional system for additional amplified speakers.
- Powered from 120/240 Vac or 24 Vdc.
- UL and cUL listed.





**FEDERAL SIGNAL**



Model I-IP-IO & I-IPW

## **Informer-IP, Two-Way IP-enabled Intercom and Alarm Initiation Point**

The Informer-IP is IP-enabled and can be used as a warning device, a two-way intercom, and an alarm initiation point that connects to Commander® Software. The Informer-IP can store prerecorded messages on a removable microSD card.

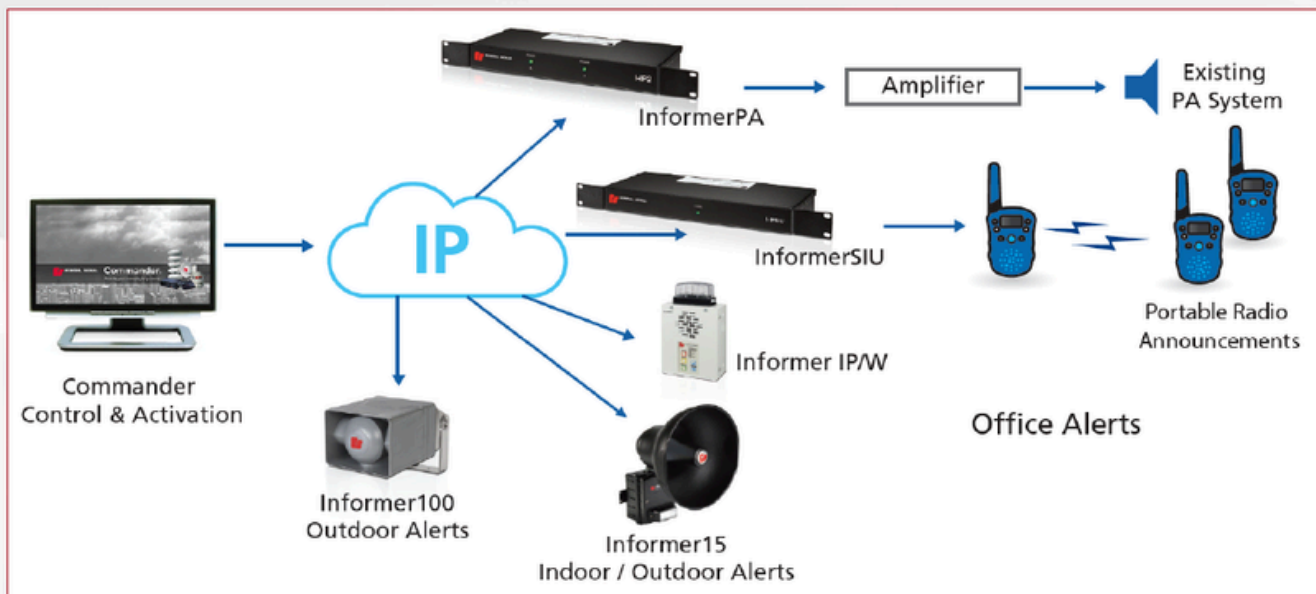
The Informer-IP's internal speaker microphone provides clear two-way intercom voice communications. Incoming warnings and alerts can be live voice, prerecorded messages, or tone files. Two different predefined alert events can be triggered from the Informer-IP. Alert messages initiated from the Informer-IP can be sent to emergency personnel via email, text messages, phone, and handheld radios, and can be used to activate other Informer units and sirens.

The Informer-IP features an audio output for connecting public address systems, two relay outputs for controlling strobes or other devices, and an RS232 port for driving a scrolling message display in order for the same message that is heard over the speaker to simultaneously be viewed on the display. The Informer-IP provides the same tone and voice alerts available with Federal Signal's UltraVoice® outdoor siren controllers for seamless indoor and outdoor mass notification.

The I-IP-IO model is designed for desktop use. Power options include an external AC transformer or PoE (Power over Ethernet). All wiring runs to accessible connectors on the back of the unit for quick and easy installation.

The I-IPW model is designed to be wall mounted or recessed into the wall. All wiring is contained within an aluminum case and five pre-punched, easy-to-remove conduit holes are available to facilitate wiring connections into and out of the unit. The case has top mounting holes and is pre-wired for the LP1 strobe option.

Schools, hospitals, police and fire stations, government facilities, and industrial plants will find that the Informer-IP provides an unmatched value for their indoor alerting and notification needs.



## FEATURES

- Two-way alerting and intercom capabilities.
- Power over Ethernet (PoE) or AC powered.
- Internal speaker rated at 80 dBA at 10 feet.
- Receives live voice, text-to-speech and prerecorded voice or tone files.
- Store up to 4000 tone and/or voice messages via removable micro SDcard.
- Can be used as activation device.
- Desk or wall mount models.
- Panic button alarm.
- US ETL Listed to UL Std 60065.
- Canadian ETL Listed to UL Std 60065 for the I-IPW model only.
- Integrated Modbus® TCP Industrial PLC interface for control and monitoring.
- Intergrated SIP phone interface for live PA, remote WAV file, and function control using standard SIP phones.



**FEDERAL SIGNAL**



Model I-IP15 Series C

## 15 W IP-enabled Speaker

The Informer15 Speaker is a 15-watt, IP-enabled indoor and outdoor speaker. The Informer15 can be used as a warning and alert device with both audible and visual indicators. The audible capabilities include locally stored high-quality, highpowered tones and voice messages. The visual indicators include an optional scrolling message display, strobes, lights, and beacons. The Informer15 can be equipped with up to four local initiation devices (switches) to activate the unit locally and the Commander® controller for mass notification communications.

The Informer15 Speaker has an internal 15-watt amplifier/driver to deliver tone warnings and intelligible voice messages from Informer15 stored memory. The Informer15 also has several unique capabilities when working with the Federal Signal Commander Software. Using Commander Software, the Informer15 can play text-to-speech, stream .WAV files, or broadcast live PA. In addition, Commander Software can perform a talk/listen to individual Informer15's to allow call-box type communications. The Informer15 also has remote volume control for optimizing sound levels across your alerting area. The remote volume control also includes an ambient-noise-monitoring capability to automatically adjust volume depending on external noise levels.

The Informer15 allows connection of up to four external switches to activate predefined alert events. The Informer15 can be programmed and configured as a standalone device to only use the inputs to activate the Informer15. This may be useful if the location has no network connectivity but where voice and tone alerts from locally activated inputs are required. The Informer15 can be networked later, and the activations can be brought into the Commander Software system for full system capability. When the Informer15 is networked using the Commander Software, alerts initiated at the Informer15 can be used to activate other devices. The Commander Software system can also alert emergency personnel via email, SMS, and handheld radios using optional messaging software.

The Informer15 includes one output to control the visual indicator and output to activate external relay, which can be used to control external devices. The Informer15 has two 1/2-inch NPT openings on the bottom of the speaker for simple installation of pipe-mount devices. The openings allow access to LAN, open collector output, and activation inputs. The Commander Software system allows multiple configurations for activation of the open collector output or visual indicator during alerts. The Informer15 is designed for outdoor use and large indoor structures. It is available in a PoE+(802.3 at) power via a local Ethernet model or in a 24 Vdc model. All wiring interfaces are accessible via internal connectors and built-in NPT entrances for quick and easy installation.

### APPLICATIONS

- Indoor and outdoor locations.
- Loud industrial facilities.
- Muster or call stations.
- Weather alerting.
- Campus or school alerting.
- Food processing locations.
- For use with video security systems.
- Plant wide alerting system.
- Plant wide live PA announcements.



**FEDERAL SIGNAL**



Model I-IPSIU Series C

## Informer Sensor Interface Unit

The Informer Sensor Interface Unit (I-IPSIU) provides multiple input/output interfaces to Federal Signal's alert and notification system. It can also interface to radio systems for voice message broadcast. The I-IPSIU is a network device with a 10/100 LAN interface, local digital voice, and relay outputs and inputs for initiating devices; additionally, it stores local digital messages and programming information managed by Federal Signal Commander® Software. The new C models of the Informer SIU adds the ability to store pre-recorded messages on a removable micro-SD card.

An Informer I-IPSIU Series C can interface initiating devices to activate pre-determined messages or alerts within a mass notification system. An Informer I-IPSIU can also interface to radio systems to push digital messages over radio channels. This allows the same digital voice messages sent over giant voice systems to also be played over radio. The Informer I-IPSIU Series C provides status monitoring and alarm information.

Each Informer I-IPSIU has four independent relays with normally open and normally closed contacts to control external devices such as access control systems, strobes, lights, and sounders. An RS232 port allows interface with digital message displays, and the I-IPSIU has 16 inputs that can activate a broad range of capabilities.

The Informer I-IPSIU is an ideal solution for large industrial complexes, healthcare facilities, schools, university campuses, office buildings, municipal facilities, and other intelligent system applications.

### FEATURES

- Ability to add external I/O interfaces to a Federal Signal Intelligent system or alerting and notification system.
- 16 inputs to allow activation of messages or pre-programmed alerts or notifications.
- Four output relays to control systems, locks, lights, flashers, speakers, sirens, evacuation systems, etc.
- Radio interface for digital voice messages-to-radio communications (radio sold separately).
- 19 in rack mount, wall, or desk mounting options.
- Compact size supports ease of deployment.
- Small size with rugged construction.
- Standard SIP phone interface.
- Configurable via web browser interface.
- Modbus® TCP PLC interface.
- 17 hours of audio storage, 4000 .WAV file capacity.
- Power over Ethernet (PoE) or AC Powered.
- RS232 port for driving an optional Scrolling Message Display.
- Units are IP addressable individually, in groups, or all at once.
- Requires minimal network bandwidth and uses TCP/IP protocol.
- Works with redundant Commander networks for reliable fail-safe operation.
- Commander Software provides full two-way control and status monitoring of the Informer-IP.
- UL and cUL Listed.



**FEDERAL SIGNAL**



Model Cellular and Satellite

## Cellular and Satellite Communication

Federal Signal has expanded our communications infrastructure options by adding cellular and/or satellite capabilities for both mechanical and electronic siren controllers. The integrated cellular modem and satellite terminal is an ideal option for activating and monitoring sirens when distance and/or geographical barriers are present. The cellular modem can be ordered based on your specific carrier, and the satellite terminal is offered using the Isat Data Pro network based on its proven reliability and coverage. Cellular and Satellite upgrade kits are available for the UltraVoice® Electronic and Mechanical Siren (DCFC) Controllers. Cellular and Satellite services can be added independently or together to form a robust network architecture.

**CELLULAR:** The Federal Signal cellular modem provides uninterrupted real-time, two-way data exchange in support of mission-critical applications. The cellular modem features a sleek, compact form factor, increasing its versatility and ability to be integrated within existing enclosures. With a rugged design, Class I Div 2 certification, the cellular modem is an ideal solution for a wide range of industrial and municipal applications. Federal Signal modems are FirstNet Ready and can be used on all North American LTE, HSPA+, and CBRS networks.

**SATELLITE:** Using Inmarsat's network of geosynchronous satellites, the Isat Data Pro network provides the ability to monitor and control remote Federal Signal mechanical and electronic sirens. The remote satellite terminal is a rugged external, small form factor design, which requires outdoor mounting. Federal Signal offers flexible billing plans with low monthly costs. The network availability is 99.995% and 24/7 Network Operations Center (NOC) provides continuous and reliable service, which is required with these types of mission-critical services.

### FEATURES

#### Cellular

- Persistent network connectivity for uninterrupted, bidirectional communications.
- Rugged design for use in extreme conditions.
- Compact form factor for easy installation.
- Two-way communications enables messaging for monitoring and control operations.
- FirstNet Ready - priority data on AT&T® FirstNet national network.
- LTE, HSPA+, CBRS networks.

#### Satellite

- Two-way communication enables messaging for monitoring and control operations.
- Easy to install with no satellite dishes to point.
- Low message latency allows for applications that require immediate communication to and from the asset.
- Rugged design for use in extreme conditions -
- NEMA 4X Fiberglass housing.
- Compact form factor for easy installation.



**FEDERAL SIGNAL**

Model 2

## Omnidirectional Siren



Federal Signal's Model 2 siren is the most commonly used siren for fire station and industrial plant alerting. The siren is an outdoor warning siren providing omnidirectional coverage, capable of producing intense warning signals over a large area. The siren is typically installed on a roof or a standard utility pole.

The Model 2 is a mechanical single-tone siren capable of producing 102 dBc at 100 feet while making only moderate power source demands. The Model 2 has a high-powered AC motor that operates from either 120 Vac/dc or 240 Vac/dc. A Federal Signal Model RC2W Motor Starter (purchased separately) is required to operate this siren. The Federal Signal Motor Starter is recommended due to its ability to handle the specific requirements of the Model 2 siren.

The Model 2 siren and Motor Starter can be used with the FC controller for further control of the Model 2 siren. The FC provides relay contact closures to activate the RC2W-XXX Motor Starter. The FC controller can be programmed to activate the siren for a predetermined interval, and can be activated through radio control or remote buttons.

Federal Signal's Model 2 can serve as an outdoor plant-wide warning system where volume is needed to contrast with high ambient industrial sounds. It is ideal for use in the large, wide-open areas found in industrial facilities such as refineries, steel mills, and manufacturing plants. The Model 2 can be used for the start and stop work signaling, plant evacuation, or other emergency situations.

### FEATURES

- Available in 120 Vac/dc and 240 Vac/dc.
- High-efficiency design requires only moderate power.
- Small compact design.
- Powder coating for long life.
- Use with RC2W-120/240 Motor Starter.
- Use with FC controller for ease of operation.
- Use with FCU/H for remote radio activation.
- Produces 102 dBc at 100 ft.
- Roof mount standard and pole mount optional.
- Pole mount with PMS kit.



 **FEDERAL SIGNAL**



Model I-IPTEL1

## IP Phone for Intelligent Systems

The IP Phone (I-IPTEL1) is a high quality IP phone that supports VoIP, Intercom, SIP, and preset buttons for alert notification. The IP Phone can be included on an existing SIP phone system or the phone and speakers can be used in an isolated flat IP network. The IP Phone supports RTP multicast and DTMF activation of prerecorded siren tones/prerecorded voice messages on the Federal Signal IP series of devices.

It is easy to configure the phone with preset buttons to provide one-touch dialing and preconfigured speaker activations. When used with the Federal Signal line of IP-based speakers, you can configure a low-cost alerting system for industrial and campus environments. An IP phone can call individual speakers for live Public Address and then use the keypad to activate prerecorded voice messages or siren tones to an unlimited number of speakers simultaneously.

The phone can multicast live PA directly to a multicast group of speakers and then multicast DTMF control commands to speakers to activate prerecorded voice messages or siren tones to an unlimited number of speakers simultaneously. This allows creation of zones for wide area or specific notification groups. Multiple phones can be used to create a multi-location control and activation points. Phones can be configured to allow direct SIP calls between phones and speakers without a SIP server.

The phone can be powered via PoE or from an (included) external power supply. The IP phone has three color displays for ease of use. Each button can be configured for name and color. The phone has high-definition audio on the handset and speakerphone. The phone is configurable for 19 different languages.

The Federal Signal line of Informer IP Speakers include an internal SD card and amplifier to deliver tone warnings and intelligible voice messages from stored memory. The Informer IP Speaker also has remote volume control for optimizing sound levels across your alerting area. The remote volume control also includes an ambient-noise-monitoring capability to adjust volume automatically depending on external noise levels.

Informer IP Speaker allows connecting up to four external switches to activate predefined alert events. The Informer IP Speaker can be programmed and configured as a standalone device to only use the inputs for activation. This may be useful if the location has no network connectivity but where voice and tone alerts from locally activated inputs are required. The Informer IP Speaker can be networked later for additional functionality.

## APPLICATIONS

- Indoor and outdoor locations.
- Muster or call stations.
- Campus or school alerting.
- For use with video security systems.
- Plant-wide live-PA announcements.
- Loud industrial facilities.
- Weather alerting.
- Food processing locations.
- Plant-wide alerting system.

## FEATURES

- Over 60 programmable buttons.
- Phone to phone dialing without SIP Server.
- Phone-to-speaker for live PA.
- Ability to activate prerecorded voice messages or siren tones.
- Fully functional with Informer15 and Informer100 Speakers.
- Static IP or DHCP.
- Configurable from Web User Interface.
- Multicasts DTMF to control Federal Signal's IP products.
- Desktop stand.
- Ability to sync with NTP clock.

### Live PA & Siren Tone / Digital Voice Announcement



I-IPTEL1



PoE Switch



IP15 Speakers  
(PoE+)



IP100 Speakers  
(Requires AC/DC)



**FEDERAL SIGNAL**

Enhance your sensors

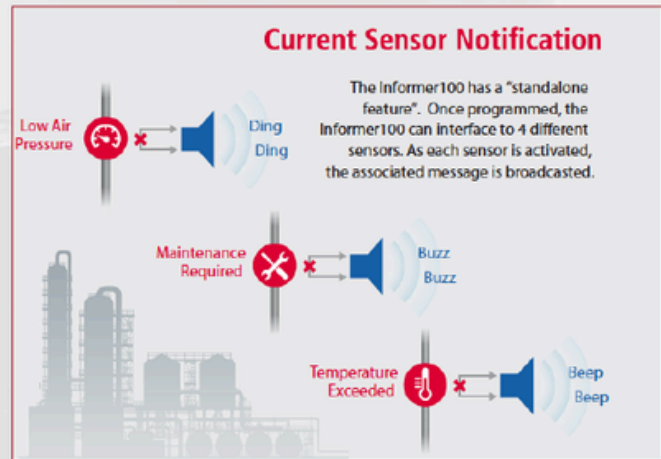
**Informer 100** introduces several new features and capabilities; along with unique application possibilities.



### THE APPLICATION

A customer has an application where they have sensors interfacing to tone only speakers. Each sensor interfaces to a tone only speaker; activating each sensor initiates each speaker to play a tone. As long as the sensor is active, the tone plays. Each unit is independent, meaning each sensor requires a speaker, with each speaker requiring a specific tone.

The problem is differentiating between the 4 different tones. Tones are good at notifying personnel locally, but a smart device can improve the communications. How do we do it?

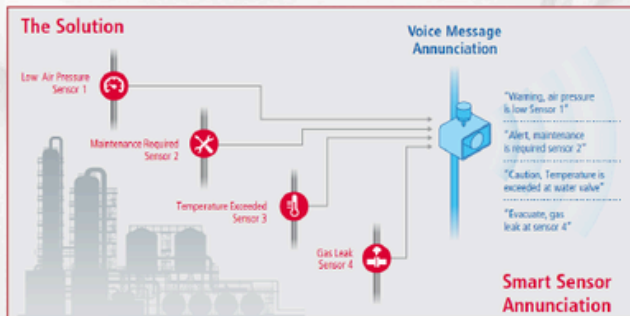


### THE EXAMPLE

Sensor 1 closes a contact when Air pressure is low - message "Warning, air pressure is low Sensor 1, Warning, air pressure is low Sensor 1, Warning, air pressure is low Sensor 1".

Sensor 2 closes a contact when maintenance is required - "Alert, maintenance is required Sensor 2, Alert, maintenance is required Sensor 2, Alert, maintenance is required Sensor 2".

Sensor 3 closes a contact when temperature is exceeded at the water valve. "Caution, Temperature is exceeded at Sensor 3, Caution, Temperature is exceeded at Sensor 3, Caution, Temperature is exceeded at Sensor 3".





# **N.S.E.S., INC.**

*“Tu seguridad es nuestra Prioridad”*

Contacto

 **(787) 774-0828**

Página Web

**[www.nses.net](http://www.nses.net)**

**[www.primfactory.com](http://www.primfactory.com)**

